

Архангельск (8182)63-90-72
Астана (7172)727-132
Астрахань (8512)99-46-04
Барнаул (3852)73-04-60
Белгород (4722)40-23-64
Брянск (4832)59-03-52
Владивосток (423)249-28-31
Волгоград (844)278-03-48
Вологда (8172)26-41-59
Воронеж (473)204-51-73
Екатеринбург (343)384-55-89

Иваново (4932)77-34-06
Ижевск (3412)26-03-58
Иркутск (395)279-98-46
Казань (843)206-01-48
Калининград (4012)72-03-81
Калуга (4842)92-23-67
Кемерово (3842)65-04-62
Киров (8332)68-02-04
Краснодар (861)203-40-90
Красноярск (391)204-63-61
Курск (4712)77-13-04
Липецк (4742)52-20-81

Магнитогорск (3519)55-03-13
Москва (495)268-04-70
Мурманск (8152)59-64-93
Набережные Челны (8552)20-53-41
Нижний Новгород (831)429-08-12
Новокузнецк (3843)20-46-81
Новосибирск (383)227-86-73
Омск (3812)21-46-40
Орел (4862)44-53-42
Оренбург (3532)37-68-04
Пенза (8412)22-31-16

Пермь (342)205-81-47
Ростов-на-Дону (863)308-18-15
Рязань (4912)46-61-64
Самара (846)206-03-16
Санкт-Петербург (812)309-46-40
Саратов (845)249-38-78
Севастополь (8692)22-31-93
Симферополь (3652)67-13-56
Смоленск (4812)29-41-54
Сочи (862)225-72-31
Ставрополь (8652)20-65-13

Сургут (3462)77-98-35
Тверь (4822)63-31-35
Томск (3822)98-41-53
Тула (4872)74-02-29
Тюмень (3452)66-21-18
Ульяновск (8422)24-23-59
Уфа (347)229-48-12
Хабаровск (4212)92-98-04
Челябинск (351)202-03-61
Череповец (8202)49-02-64
Ярославль (4852)69-52-93

Киргизия (996)312-96-26-47 Казахстан (772)734-952-31 Таджикистан (992)427-82-92-69

<http://condtrol.nt-rt.ru> || cry@nt-rt.ru

АКСЕССУАРЫ



Wall Mount

Универсальное крепление для лазерных нивелиров CONDTRON. Специально разработано для монтажа нивелиров на стене или строительном профиле.

Для этого в тыльной части Wall Mount CONDTRON имеется два мощных магнита и отверстие для крепления на саморез. Универсальное крепление для лазерных нивелиров CONDTRON имеет микролифт для плавной подстройки высоты опорной оси нивелира.

Wall Mount CONDTRON спроектирован таким образом, что может трансформироваться в 3 различные позиции:

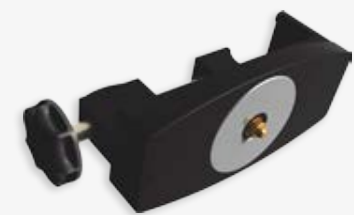
- транспортировочную;
- настенную;
- в мини-штатив.

При этом в позиции мини-штатив возможно использование нивелиров XLiner и UniX для переноса отметок с пола на потолок, т.к. крепление Wall Mount исключает тень или препятствия по оси лазерного отвеса.



Clamp

Универсальное крепление, позволяющее фиксировать лазерные нивелиры CONDTRON на любых строительных конструкциях и даже на предметах интерьера. Clamp CONDTRON можно закрепить на подоконнике или столе, на трубе отопления или строительном профиле, на любом предмете с обхватом в пределах 50 мм.

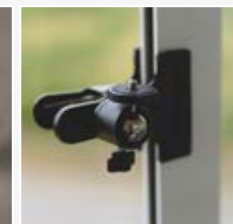


АКСЕССУАРЫ



Krab

Крепление-зажим для установки нивелиров, крепление к объекту.



Оригинальный электронный отражатель

Новый, не имеющий аналогов аксессуар для лазерных нивелиров, увеличивает диапазон работы серии XLiner CONDTRON до 200 метров, остальных нивелиров до 100 метров. Электронный отражатель имеет 2 рабочие поверхности, что делает работу удобнее, как внутри помещения, так и на улице. С помощью этого аксессуара, можно снимать показания по шкале мишени, которая расположена на поверхности отражателя с тыльной стороны или по светодиодной индикации на фронтальной стороне. В верхнюю часть отражателя встроен магнит, что позволяет закрепить его на потолочном профиле или вертикальной конструкции для быстрой и удобной настройки уровня.



Отражательная пластина

Отражатель CONDTRON для лазерного дальномера в условиях яркой освещенности — увеличивает дальность и эффективность работы лазерных дальномеров за счет улучшенных световозвращающих свойств пластины.



Очки

В условиях яркой освещенности очки позволяют лучше разглядеть лазерную точку или линию.



RotoBase

Спроектирована для плавного вращения лазерных нивелиров CONDTRON вокруг своей оси с целью точной установки вертикальной плоскости и переноса горизонтальных отметок на противоположных стенах. Платформа RotoBase имеет горизонтальный лимб с насечкой в градусах, винт плавной настройки и пузырьковый уровень. Ножки платформы регулируются по высоте и способны компенсировать уклон поверхности, увеличивая диапазон самовыравнивания нивелиров до 10 градусов.



Архангельск (8182)63-90-72
 Астана (7172)727-132
 Астрахань (8512)99-46-04
 Барнаул (3852)73-04-60
 Белгород (4722)40-23-64
 Брянск (4832)59-03-52
 Владивосток (423)249-28-31
 Волгоград (844)278-03-48
 Вологда (8172)26-41-59
 Воронеж (473)204-51-73
 Екатеринбург (343)384-55-89

Иваново (4932)77-34-06
 Ижевск (3412)26-03-58
 Иркутск (395)279-98-46
 Казань (843)206-01-48
 Калининград (4012)72-03-81
 Калуга (4842)92-23-67
 Кемерово (3842)65-04-62
 Киров (8332)68-02-04
 Краснодар (861)203-40-90
 Красноярск (391)204-63-61
 Курск (4712)77-13-04
 Липецк (4742)52-20-81

Магнитогорск (3519)55-03-13
 Москва (495)268-04-70
 Мурманск (8152)59-64-93
 Набережные Челны (8552)20-53-41
 Нижний Новгород (831)429-08-12
 Новокузнецк (3843)20-46-81
 Новосибирск (383)227-86-73
 Омск (3812)21-46-40
 Орел (4862)44-53-42
 Оренбург (3532)37-68-04
 Пенза (8412)22-31-16

Пермь (342)205-81-47
 Ростов-на-Дону (863)308-18-15
 Рязань (4912)46-61-64
 Самара (846)206-03-16
 Санкт-Петербург (812)309-46-40
 Саратов (845)249-38-78
 Севастополь (8692)22-31-93
 Симферополь (3652)67-13-56
 Смоленск (4812)29-41-54
 Сочи (862)225-72-31
 Ставрополь (8652)20-65-13

Сургут (3462)77-98-35
 Тверь (4822)63-31-35
 Томск (3822)98-41-53
 Тула (4872)74-02-29
 Тюмень (3452)66-21-18
 Ульяновск (8422)24-23-59
 Уфа (347)229-48-12
 Хабаровск (4212)92-98-04
 Челябинск (351)202-03-61
 Череповец (8202)49-02-64
 Ярославль (4852)69-52-93

Киргизия (996)312-96-26-47 Казахстан (772)734-952-31 Таджикистан (992)427-82-92-69

<http://condtrol.nt-rt.ru> || cry@nt-rt.ru

АКСЕССУАРЫ



H130

Штатив с элевационной головкой 1/4". Компактный, складной, 3х секционный штатив с максимальной высотой 130 см. Применяется для работы с лазерными дальномерами и DIY нивелирами.



H190

Штатив для лазерных нивелиров с элевационной головкой. Максимальная высота штатива 190 см.

Новый штатив для лазерных нивелиров CONDCTRL отличается от аналогов тем, что его центральный отсек имеет не только плавную регулировку по высоте, но еще и поворотную платформу для переноса горизонтальных отметок на противоположных стенах.



GEO

Алюминиевый раздвижной штатив с плоской площадкой для установки нивелиров и теодолитов. Надежная фиксация ножек с помощью зажимных винтов. Становой винт с дюймовой резьбой. Легкий и прочный материал обуславливает сравнительно небольшой вес штатива, а удобство переноски обеспечивает наличие регулируемого плечевого ремня.



Vega TS3M

Телескопическая алюминиевая нивелирная рейка Vega TS3M пользуется заслуженной популярностью среди геодезистов, картографов и строителей. Миллиметровая шкала на обратной стороне расширяет возможности использования реек, а небольшой размер и вес делают их удобными и мобильными. Рейки могут комплектоваться уровнями и чехлами. Длина рейки 3м. Рейки могут быть 3-х, 4-х и 5-ти метровые.



АКСЕССУАРЫ



GEO XL

Элевационный штатив служит для установки лазерных уровней, построителей плоскостей и ротационных нивелиров на отметках от 128 до 310 см. Его регулируемая колонна позволяет перемещать лазерный прибор вверх или вниз для точной установки горизонтальной лазерной плоскости. При разблокировании подъемного механизма спуск оборудования происходит плавно и безопасно за счет встроенного в подъемник пневмомеханизма.

Штатив значительно облегчает разметку и монтаж подвесных и натяжных потолков, настенных конструкций, потолочных балок и перекрытий. Элевационные штативы позволяют работать из разных точек помещения (особенно при необходимости размещения лазерного прибора на одной и той же высоте при разметке потолков сложных геометрических помещений) с возможностью быстрой перестановки и перемещения нивелира.



Transformer

Transformer – это уникальный, по своей конструкции, аксессуар от CONDCTRL. Это полноценный штатив, высотой 120 см, трансформируемый в распорную штангу высотой 360 см. В комплект поставки также входит крепление Krab CONDCTRL.

Надежная фиксация ножек с помощью зажимных винтов.

Становой винт с 5/8" резьбой.

Легкий и прочный материал обуславливает сравнительно небольшой вес штатива, а удобство переноски обеспечивает наличие регулируемого плечевого ремня.

